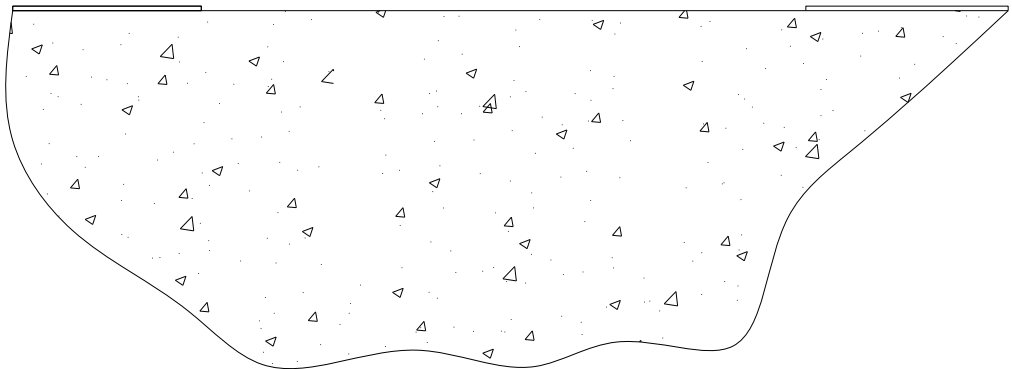
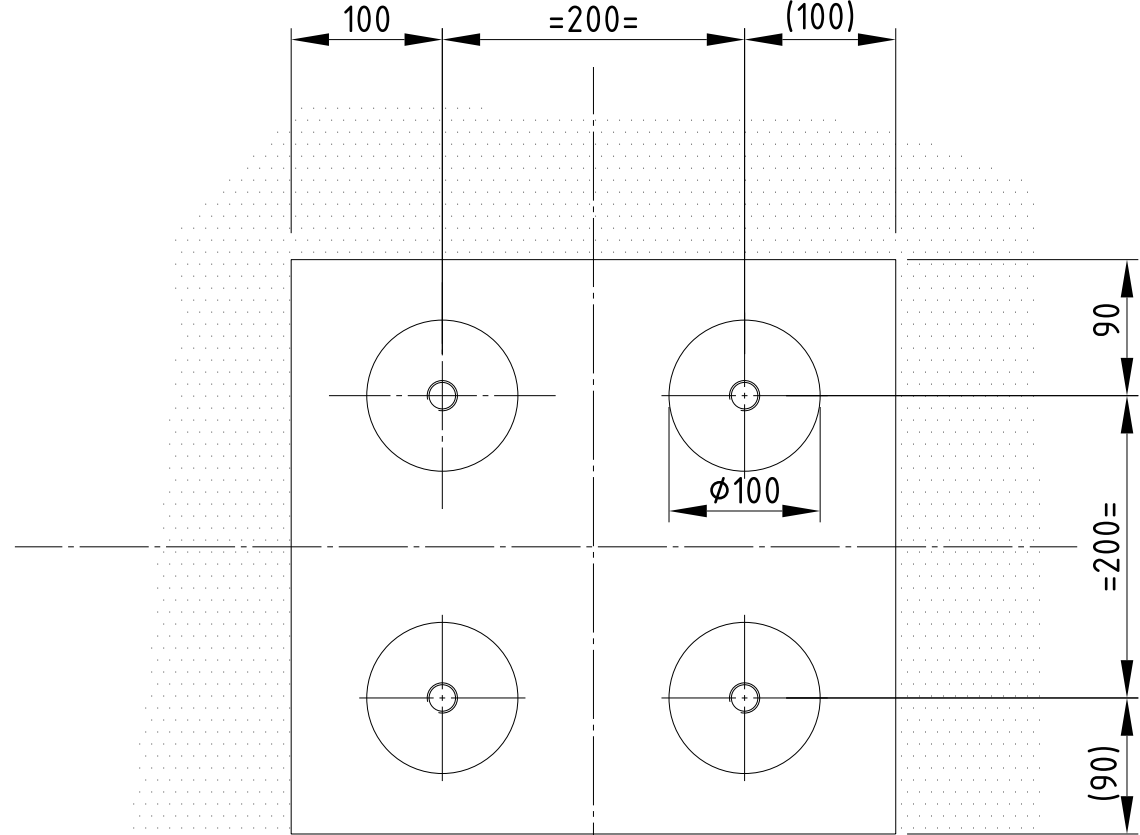


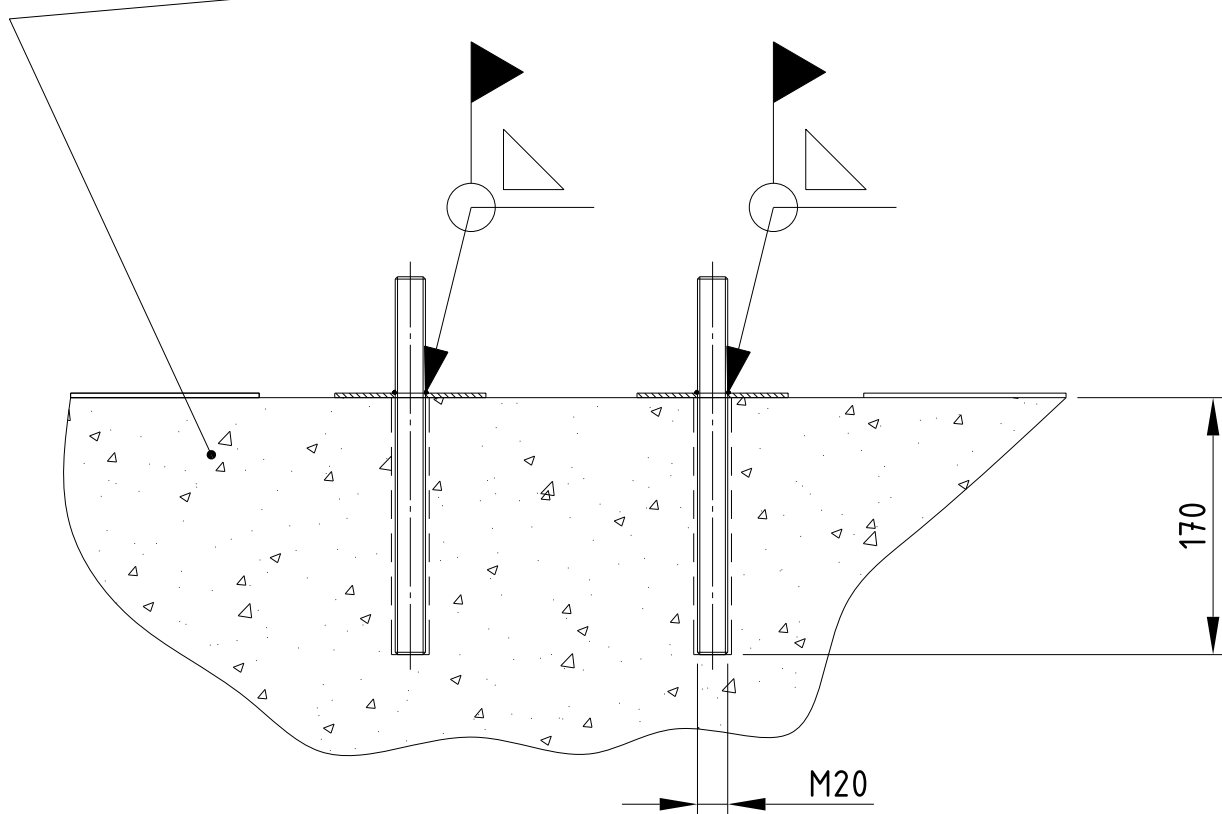
Patrz rys. GA-20
żeby sprawdzić pozycję
linii środkowej



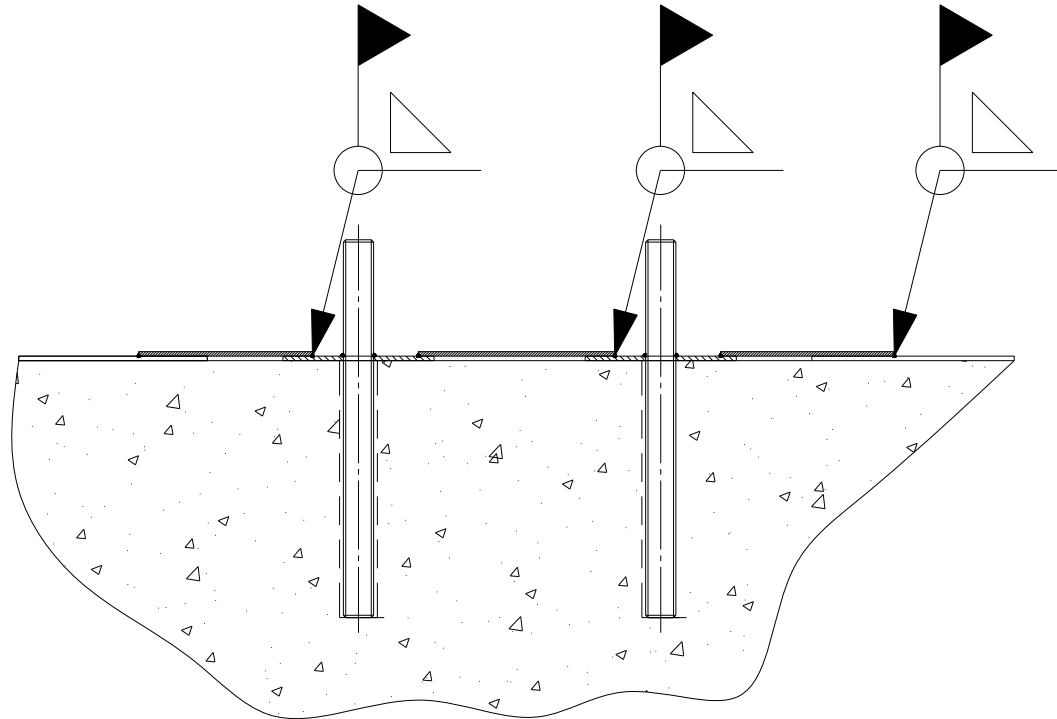
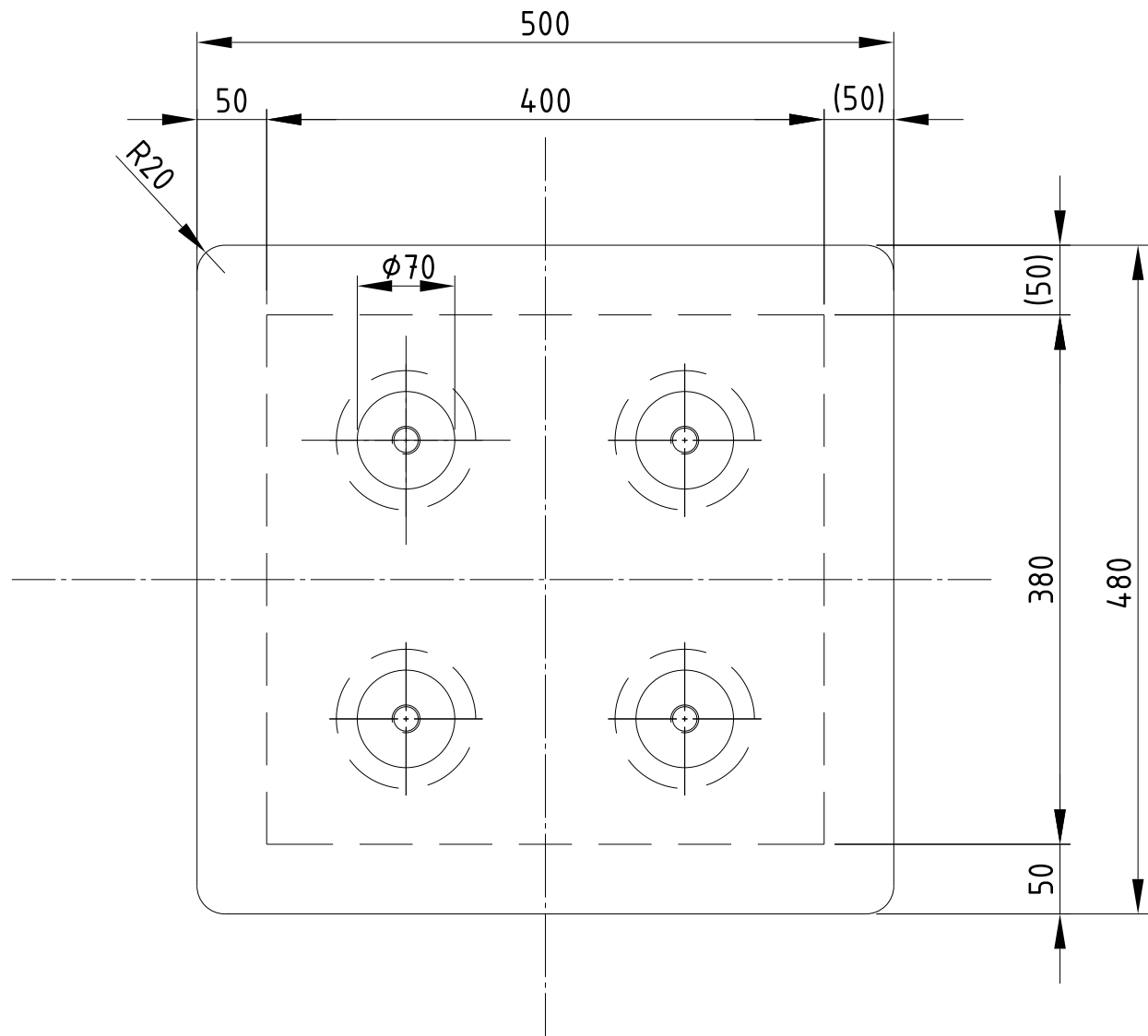
1. Dostawca niecki – Wyciąć otwór w płycie dennej
niecki ze stali nierdzewnej



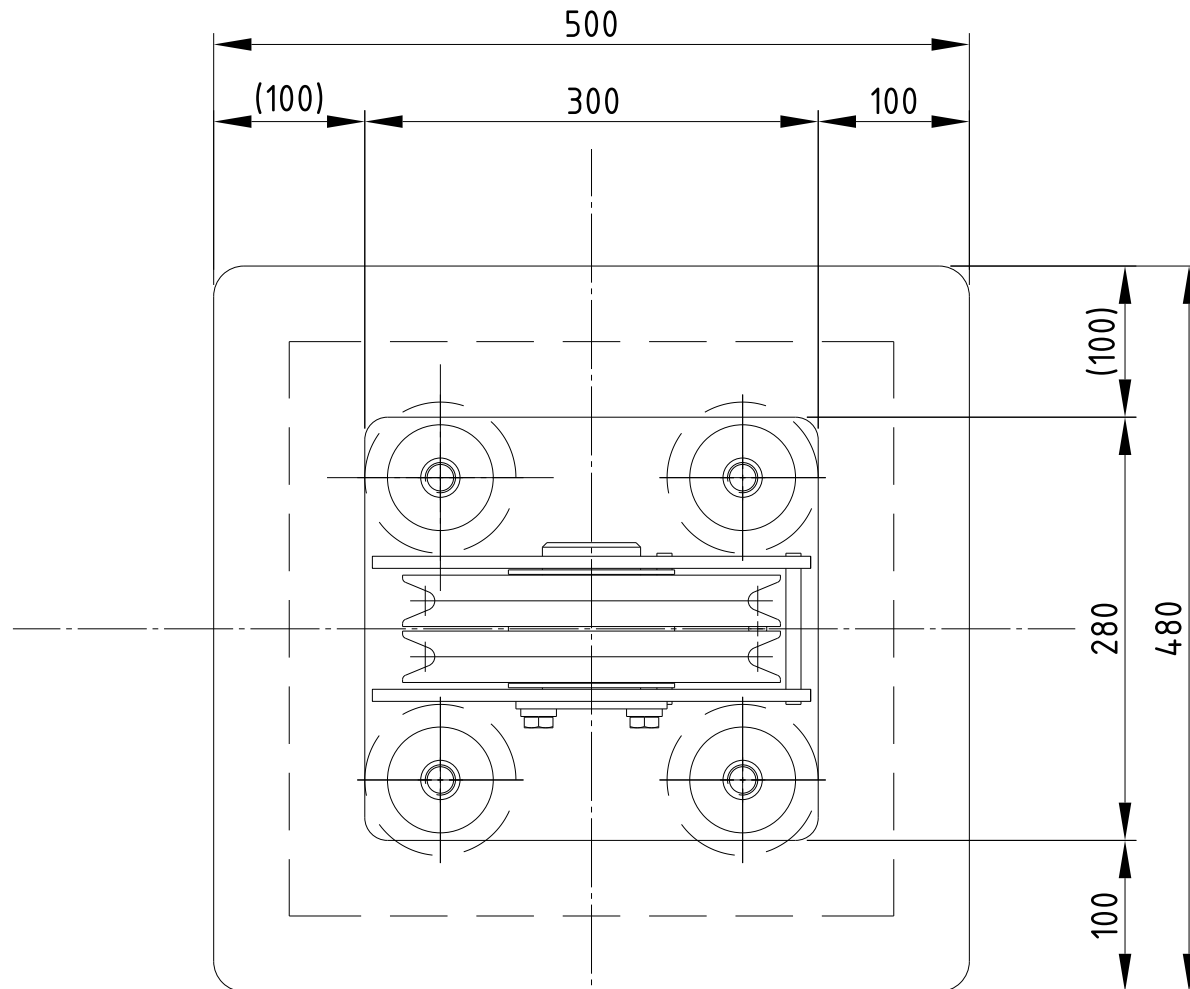
Betonowe fundamenty pod
wszystkie siedziska, befon zbrojony.



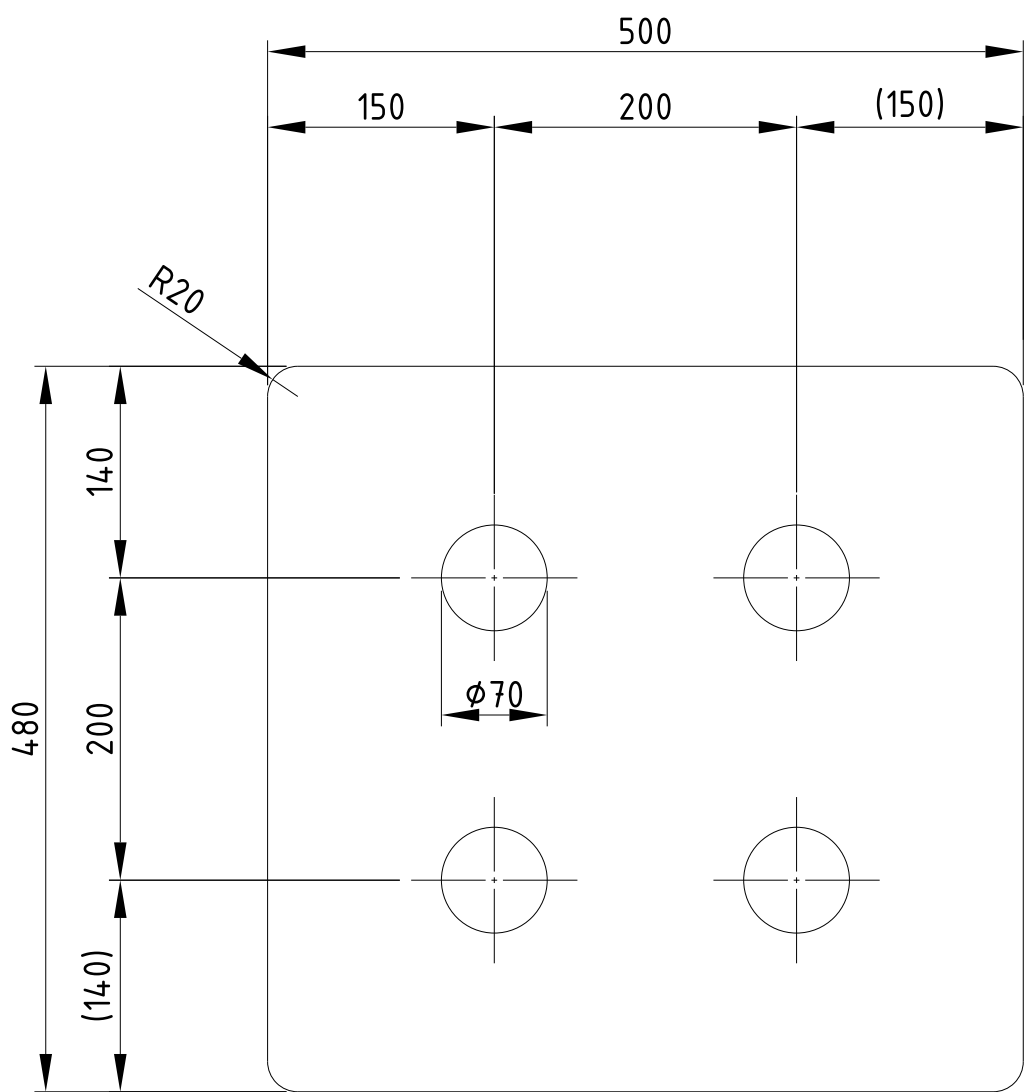
2. Dostawca dna ruchomego – wiercenie i mocowanie kotew M20 i ich krążków.
3. Dostawca niecki – przyspawać krążki wokół kotew.
Wszystkie wykonane prace muszą być wodoszczelne.



4. Dostawca dna ruchomego – umieścić płytę przykrywającą.
5. Dostawca niecki – Umieścić i przyspawać płytę
do dna niecki i głowic kotew.
Wszystkie wykonane prace muszą być wodoszczelne.



6: Dostawca dna ruchomego – Zainstalować siedzisko krążka

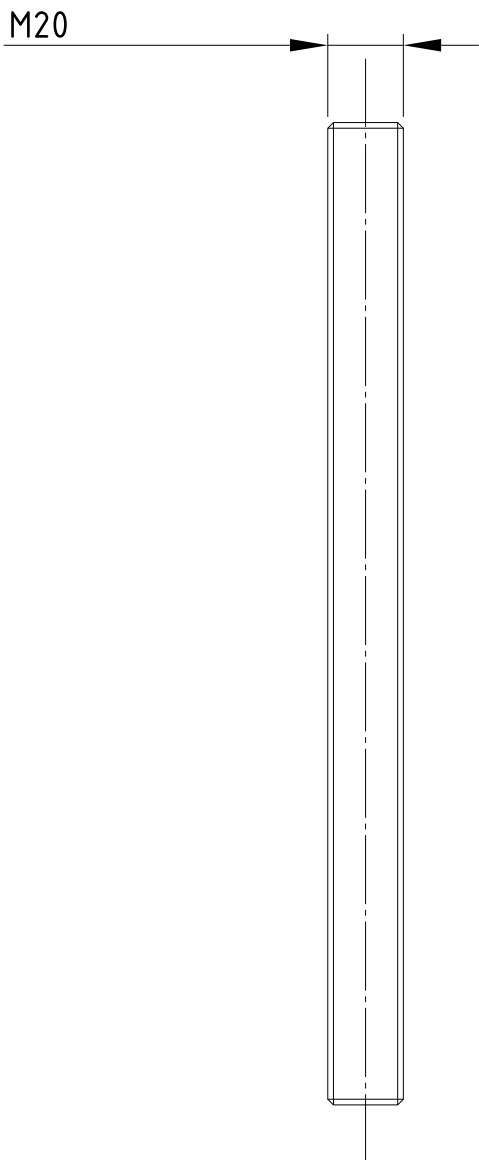


Patrz rys. GA-20 dla pozycji

Płytką 3 mm dla
siedziska przejściowego

Grubość materiału jak wskazana,
STAL NIERDZEWNA 316L

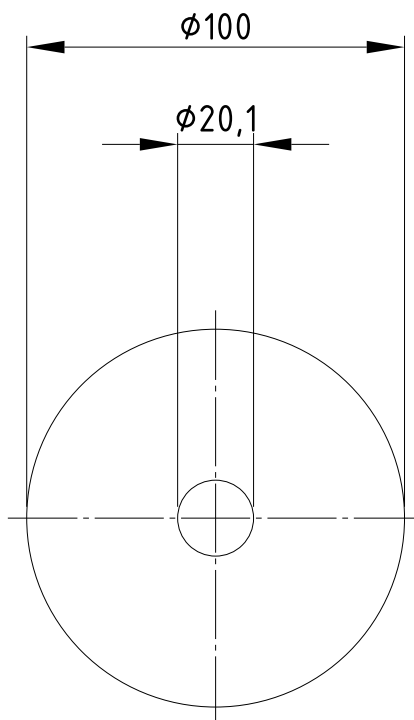
DOSTARCZA DOSTAWCA DNA RUCHOMEGO



Kotwa M20
Skala: 1:2

STAL NIERDZEWNA A4

DOSTARCZA DOSTAWCA DNA RUCHOMEGO



M20 Krążek kotwy
Skala: 1:2

STAL NIERDZEWNA 316L

DOSTARCZA DOSTAWCA DNA RUCHOMEGO

Detale kotwy muszą zostać
zatwierdzone przez wykonawcę
niecki ze stali nierdzewnej
pod kątem wodoszczelności

USUNĄĆ OSTROŻNIE
WSZYSTKIE OSTRE
KRAWĘDZIE WOKÓŁ OTWORÓW
(DOSTAWCA NIECKI)

NAZWA OBIEKTU BUDOWLANEGO

**KOMPLEKS SPORTOWY W PIEKARACH ŚLĄSKICH,
BUDOWA BASENU ZE SPA I STREFĄ FITNESS,
HALI SPORTOWEJ ZE STRZELNICĄ SPORTOWĄ I
GARA- ŻEM PODZIEMNYM, WRAZ Z
ZAGOSPODAROWA- NIEM TERENU ORAZ
NIEZBĘDNĄ INFRASTRUKT- URĄ TECHNICZNĄ
PODZIEMNĄ I NAZIEMNĄ**

FAZA PROJEKTU

PROJEKT WYKONAWCZY

INWESTOR

Gmina Piekary Śląskie

LOKALIZACJA

**PIEKARY ŚLĄSKIE,
UL. SOLIDARNOŚCI**

GENERALNY PROJEKTANT

jsk architekci | pszczulny & rutz

JSK Architekci Sp. z o.o.
ul. Żwirki i Wigury 18
02-092, Warszawa

biuro Wrocław
ul. Krakowska 29
50-424, Wrocław
0048 71 729 38 90
jsk@jskarchitekci.pl

PROJEKTANT

arch. Piotr Bury

NR UPRAWNIEŃ

MA/012/05

PROJEKTANT SPRAWDZAJĄCY

arch. Mariusz Rutz

NR UPRAWNIEŃ

Z.P. II-7342 /28/TO/98

SKALA

1:5

RYSOWAŁ

DHU

BRANŻA

ARCHITEKTURA

DATA

28.06.2024

TYTUŁ RYSUNKU

**EA PODNOSZONE DNO KOTWIENIE STAL NIERDZ. siedzisko krążka
Plan kotwienia SS PS-2x250x34**

245-PW-ARC-EA-DET-00-9216-A0

NUMER
PROJEKTU

FAZA
PROJEKTU

BRANŻA

OBIEKT

RODZAJ
RYSUNKU

POZIOM

NUMER
RYSUNKU

NUMER
REWIZJI